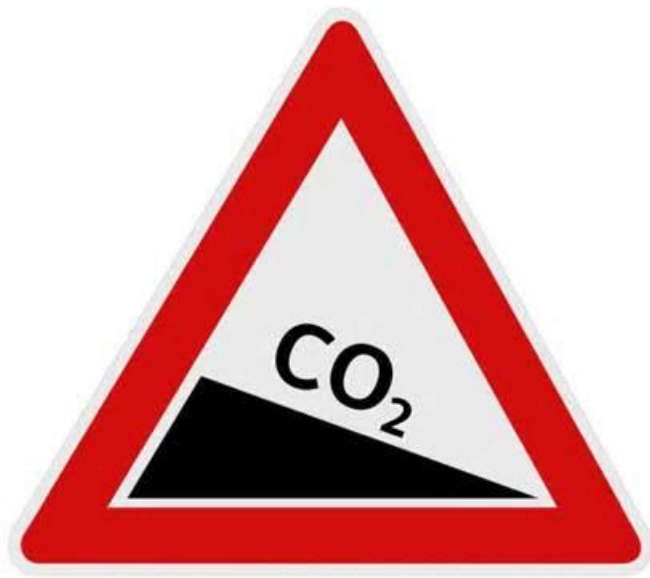


## Tussentijdse halfjaarlijkse rapportage CO2 prestatieladder, niveau 3



T&A-APG  
Dynamostraat 48  
1001 NR Amsterdam

T&A  
Bedrijvenpark Twente 305  
7602 KL Almelo

*Laatste wijzigingen* : december 2015

*Versie* : 1

## Inhoudsopgave

INHOUDSOPGAVE.....	I
<b>1. ALGEMEEN .....</b>	<b>2</b>
1.1 LIJST VAN UITGIFTE.....	2
1.2 INLEIDING TUSSENTIJDSE RAPPORTAGE CO2-PRESTATIELADDER .....	2
1.4-2.B.4-3.B.2 DIRECTIEVERKLARING / ONDERTEKENING.....	2
<b>2. ORGANISATORISCHE GRENZEN .....</b>	<b>3</b>
<b>3. CO2 INVENTARISATIE .....</b>	<b>4</b>
<b>4 ENERGIE REDUCTIEMAATREGELEN EN MANAGEMENT.....</b>	<b>5</b>
4.1.B.1-2-2.B.1-3.B.1 DOELSTELLINGEN ENERGIE REDUCTIE.....	5

## 1. Algemeen

### 1.1 Lijst van uitgifte

Naam	Exemplaar
Medewerkers T&A Survey BV en APG BV	1
Klanten/relaties	1(digitaal)

### 1.2 Inleiding tussentijdse rapportage CO2-prestatieladder

Onderhavig document is bedoeld om halverwege de jaarlijkse CO2-prestatiemeting een tussenstand te presenteren over de prestaties van de grootste CO2 uitstootpost. Voor de Holding is de hoogste CO2 uitstootpost het wagenpark.

Het bewust worden van de CO2-footprint en het reduceren daarvan is een logische stap voor de Holding, aangezien de Holding via de werkmaatschappij T&A Energy zich richt op Duurzame Energie. Duurzame Energie in de vorm van geothermie, waarbij er geen CO2-uitstoot is en de vorm van energie onuitputtelijk is.

De Holding gebruikt als norm de handboek CO2-prestatieladder versie 3.0, gedateerd 10 juni 2015 en richt zich op niveau 3.

#### 1.4-2.B.4-3.B.2 Directieverklaring / ondertekening

Ik, als directeur van T&A - APG, neem de verantwoordelijkheid op mij om alle steun te verlenen die nodig is om het energiebewustzijn en de reductiedoelstellingen binnen het KAM-systeem op een efficiënte manier in te voeren en uit te voeren. Uit dien hoofde zal ik ervoor zorgen dat iedereen binnen het bedrijf het beleid kent en begrijpt. Daarin fungeert de KAM-coördinator als directievertegenwoordiger.

De KAM-coördinator zal zaken met betrekking tot de invoering van het KAM-systeem waarover men het niet eens kan worden, aan mij voorleggen voor een beslissing.

Getekend:



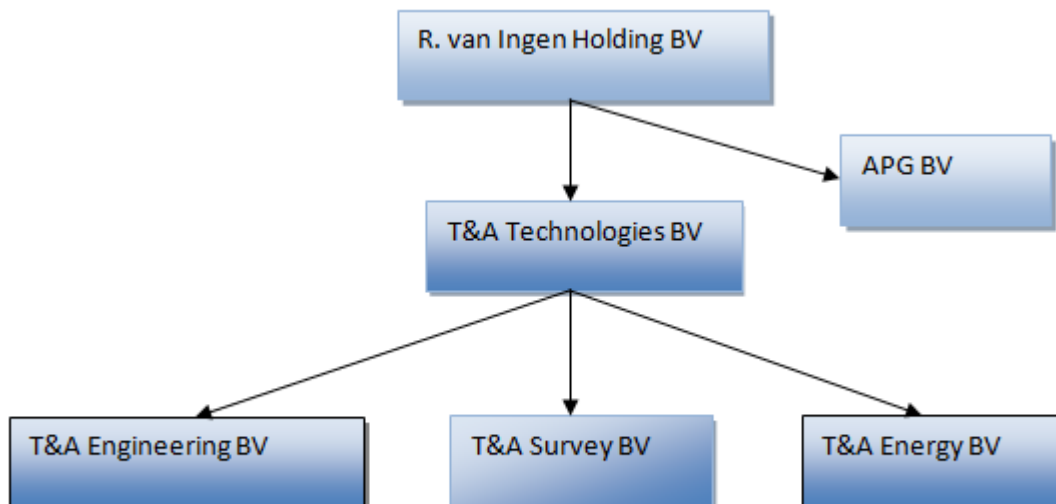
R. van Ingen - Algemeen Directeur

## 2. Organisatorische grenzen

Onder de R. van Ingen Holding BV vallen de werkmaatschappijen T&A Technologies BV, APG BV, T&A Survey BV, T&A Engineering BV en T&A Energy BV (verder Holding).

De Holding beschikt over een zorgsysteem dat voldoet aan de NEN en ISO9001:2008/VCA\*\*-norm (ISO/VCA) en de WSCS-OCE.

In onderstaand overzicht staat het organisatieschema weergegeven conform paragraaf 4.1 van NEN-EN-ISO 14064-1:2012:



R. van Ingen Holding BV is bestuurder van T&A Technologies BV;

R. van Ingen Holding BV is enig aandeelhouder en bestuurder van APG BV;

T&A Technologies BV is enig aandeelhouder en bestuurder van T&A Survey BV, T&A Engineering BV en T&A Energy BV.

### **3. CO2 inventarisatie**

Het basisjaar voor de CO2-footprint is vastgelegd op 2012.

Bij de identificatie van emissies wordt onderscheid gemaakt tussen drie bronnen van emissie (bekend als scopes) in twee categorieën: directe emissies en indirecte emissies.

- Scope 1 omvat directe emissies zoals uitstoot van zakelijk vervoer of klimaatinstallaties;
- Scope 2 omvat de indirecte emissies zoals de opwekking van gekochte elektriciteit of warmte
- Scope 3 omvat de andere indirecte emissies van bronnen als woon/werk verkeer, productie van aangekochte materialen en uitbestede werkzaamheden.

De CO2-footprint over 2015 handelt over scope 1 en 2.

In bijlage 1 is de inventarisatie bijgevoegd van het basisjaar. Op basis van de inventarisatie komt naar voren dat de grootste emissie binnen de Holding voortkomt uit het gebruik van het wagenpark.

## **4 Energie reductiemaatregelen en management**

### 4.1.B.1-2-2.B.1-3.B.1 Doelstellingen energie reductie

Uit paragraaf 5.1.B.2 is gebleken dat de grootse emissie afkomstig is van het wagenpark. Voor het reduceren van de emissie valt de meeste winst dan ook te behalen in het wagenpark.

De Holding heeft als doelstelling de CO<sub>2</sub>-emissie van het wagenpark eind 2017 met 12% per gereden kilometer te verminderen ten opzichte van het basisjaar 2012.

De emissie van het wagenpark hangt af van de hoeveelheid gereden kilometers per jaar en is locatie en projectgebonden. Daarnaast hangt het verbruik mede af van de rijstijl van de bestuurders en de zuinigheid van de auto's.

Bij het vervangen van het wagenpark zal continue worden gekeken naar praktische en milieuvriendelijkere varianten van de huidige modellen.

## Bijlage 1: Energie audit verslag – conform paragraaf 4.2.2 NEN-EN-ISO 14064-1:2012

Het basisjaar voor de CO2-footprint is vastgelegd op 2012.

Bij de identificatie van emissies wordt onderscheid gemaakt tussen drie bronnen van emissie (bekend als scopes) in twee categorieën: directe emissies en indirecte emissies.

- Scope 1 omvat directe emissies zoals uitstoot van zakelijk vervoer of klimaatinstallaties;
- Scope 2 omvat de indirecte emissies zoals de opwekking van gekochte elektriciteit of warmte
- Scope 3 omvat de andere indirecte emissies van bronnen als woon/werk verkeer, productie van aangekochte materialen en uitbestede werkzaamheden.

De CO2-footprint over 2015 handelt over scope 1 en 2.

In onderstaande tabel zijn de directe en indirecte emissies in ton CO2 en als percentage per emissiebron weergegeven ten opzichte van het basisjaar 2012.

De berekeningen zijn uitgevoerd aan de hand van (half)jaaroverzichten/rekeningen van elektriciteit, warmte en brandstofoverzicht van de leasemaatschappij, schattingen. Deze bewijslast wordt als betrouwbaar beschouwd. Eventuele onzekerheden kunnen worden veroorzaakt doordat financiële boekjaren niet gelijklopen.

Jaar	2012	2013	2014	2015 I-II
Onderdeel	Uitstoot CO2 (ton)	Uitstoot CO2 (ton)	Uitstoot CO2 (ton)	Uitstoot CO2 (ton)
Directe emissie	102,3	94,8	95,24	96,33
Indirecte emissie	37,2	35,7	36,7	37,3
Totaal	<b>139,5</b>	<b>130,5</b>	<b>131,92</b>	<b>133,6</b>

Onderdeel	Uitstoot CO2 (%)	Uitstoot CO2 (%)	Uitstoot CO2 (%)	Uitstoot CO2 (%)
Elektriciteit	26,6	27,0	27,8	27,5
Warmtelevering	0,4	0,4	0,5	0,4
Wagenpark	73,0	72,6	71,7	72,1
Boot / Quad	-	-	-	-
Totaal	100	100	100	100

Jaar	2012	2013	2014	2015
Onderdeel	Uitstoot CO2 (ton)	Uitstoot CO2 (ton)	Uitstoot CO2 (ton)	Uitstoot CO2 (ton)
Directe emissie	101,8	94,3	94,64	96,33
Gereden km	-	402555	439786	423225
<b>Uitstoot directe emissie (in gram) per km</b>	-	<b>234</b>	<b>215</b>	<b>228</b>